

ПАСПОРТ ИЗДЕЛИЯ

Пистолет для накачки с манометром Zitrek TG-62

ОПИСАНИЕ И НАЗНАЧЕНИЕ

- Пистолет для накачки шин предназначен для подкачки и проверки давления в автомобильных, велосипедных и прочих шинах с подходящим соединением.
- Гибкий шланг удобен для работы в труднодоступных местах.
- Изделие поставляется в блистере.
- Изделие предназначено для работ в шиномонтажных мастерских, автосервисах и гаражах.

ТЕХНИЧЕСКИЕ ХАРАКТЕРИСТИКИ

Максимальное давление	8 атм
Диаметр воздушного штуцера	1/4"

МЕРЫ БЕЗОПАСНОСТИ

Не работать под напряжением!

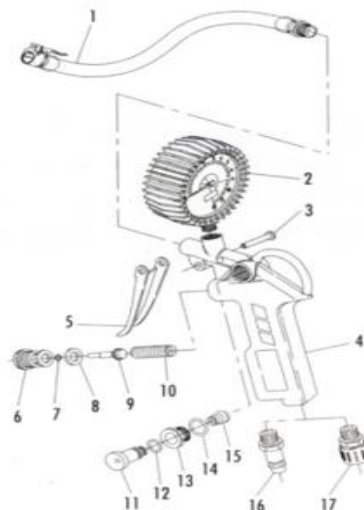
- Отсоединяйте, перекрывайте подачу воздуха при подключении инструментов.
- Не направляйте струю воздуха (воздушную смесь) из пистолета на людей и животных.
- Не разбирайте и не вносите конструктивные изменения в оборудование.
- Используйте очищенный от водомасляного конденсата и примесей воздух.
- Храните воздушные пистолеты в недоступном для детей месте.
- Не превышайте максимального давления, указанного для пистолета.
- Используйте воздушный пистолет только по назначению.
- Используйте только исправные фитинги и шланги.
- Используйте индивидуальные средства защиты лица, рук, органов дыхания.

КОМПЛЕКТ ПОСТАВКИ

- Пистолет для накачки с манометром – 1 шт
- Паспорт изделия – 1 шт

ВНЕШНИЙ ВИД

1. Шланг с наконечником
2. Манометр
3. Шплинт
4. Корпус
5. Курок
6. Фиттинг
7. Кольцо уплотнительное
8. Кольцо уплотнительное
9. Шток
10. Пружина
11. Кнопка
12. Кольцо уплотнительное
13. Фиттинг
14. Кольцо уплотнительное
15. Пружина
16. Переходник 113 ¼



ЭКСПЛУАТАЦИЯ

Подсоедините воздушный шланг к пистолету (4, см. рис.1). Для того, чтобы накачать шину или проверить давление установите наконечник шланга (1) в клапан колеса и нажмите рычаг (2), который расположен на конце шланга (1). Проверьте показания давления по манометру. Для того, чтобы накачать шину нажмите рычаг (3), и проконтролируйте давление сжатого воздуха. Повторите эту операцию несколько раз, чтобы достичь требуемого давления. Для того, чтобы спустить воздух и понизить давление, отпустите рычаг (3) и нажмите кнопку (5) большим пальцем.

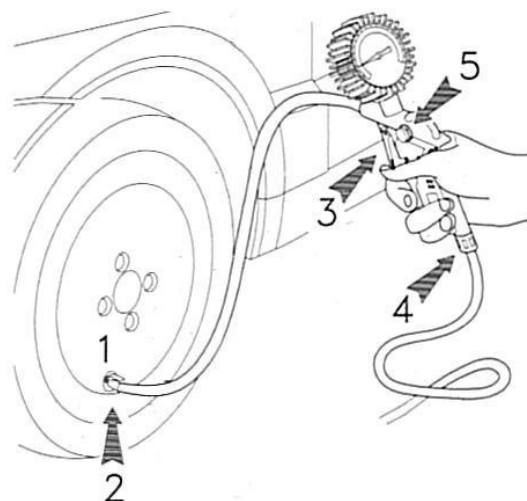


Рис. 1 Использование пистолета для подкачки шин

СРОК СЛУЖБЫ

Гарантийный срок эксплуатации инструмента составляет 12 месяцев со дня продажи розничной сетью (магазином). Если инструмент эксплуатировался в коммерческих целях (профессионально), срок гарантии составляет 1 месяц со дня продажи.

ХРАНИЕНИЕ И ТРАНСПОРТИРОВКА

- После проведения работ регулярно производите очистку рабочих частей инструмента.
- Храните наборы инструмента в чистом сухом месте.
- Транспортирование должно осуществляться в соответствии с правилами перевозок, действующими на каждом виде транспорта.
- При хранении и транспортировании наборы инструментов должны быть защищены от механических повреждений.
- Условия транспортирования и хранения указанных изделий в части воздействия климатических факторов окружающей среды – по группе 4 ГОСТ 15150-69.

УТИЛИЗАЦИЯ

После вывода из эксплуатации инструмент должен быть утилизирован в порядке, установленном потребителем, либо в соответствии с федеральным или региональным законодательством России.

* **Примечание:** Компания производитель оставляет за собой право на изменение конструкции изделий и комплектации набора инструментов, не влияющие на его основные характеристики, без уведомления потребителя.

ГАРАНТИЙНЫЕ ОБЯЗАТЕЛЬСТВА

Срок гарантии составляет 6 месяцев со дня продажи розничной сетью (магазином). Гарантийный ремонт осуществляется при соблюдении следующих условий:

1. Наличие кассового чека.
2. Предоставление неисправного изделия в комплекте в чистом виде.

Гарантия НЕ распространяется на следующие случаи:

- устройство подвергалось ремонту или изменениям со стороны не уполномоченных лиц;
- устройство эксплуатировалось в коммерческих целях;
- дефект вызван авариями, включая воздействием молний, воды, жидкостей, огня, стихийных бедствий, а также воздействием ненормального давления;
- устройство претерпело механические повреждения;
- дефект вызван последствиями самостоятельного ремонта, разборки или ненадлежащей чистки пистолета для накачки;
- изделие эксплуатировалось с нарушениями инструкций по эксплуатации или не по назначению;
- дефект возник вследствие эксплуатации с не устраненными иными недостатками.

ПРИМЕЧАНИЕ

Изготовитель/Экспортер: TAIZHOU SIQIANG TOOLS CO., LTD/ТАЙЧЖОУ СЫЦЯН ТУЛС КО., ЛТД

Адрес экспортера/изготовителя: 150XINHENG ROAD HENGJIE TOWN, 318500 LUQIAO AREA, ZHEJIANG, CHINA/150 СИНЬХЭН РОАД ХЭНЦЭ ТАУН, 318500 ЛУЦЯО ЭРИА, ЧЖЭЦЯН, КИТАЙ

Импортер/Организация, уполномоченная принимать претензии: ООО «ЗИТРЕК РУС»

Адрес импортера: 107078, Москва г, Новорязанская ул, дом 18

Тел.+7(905)518-81-22

E-mail: info@z3k.ru

Сделано в Китае

Дата производства указана на индивидуальной упаковке.

Изделие соответствует требованиям:

ТР ТС 010/2011 «О безопасности машин и оборудования».

Перечень сервисных центров Вы можете посмотреть на сайте: <https://z3k.ru/service/>

Перейти по ссылке можно, отсканировав QR код:



ГАРАНТИЙНЫЙ ТАЛОН
www.zitrek.ru

№ _____

Наименование изделия и модель _____

Серийный номер _____

Дата продажи _____ Подпись продавца _____

Сервисные центры _____ м.п.



Штамп торговой
организации

ТАЛОН НА ГАРАНТИЙНЫЙ РЕМОНТ

№ _____

Дата приемки _____

Сервисный центр _____

Дата выдачи _____

Подпись клиента _____

Тел. и адрес клиента _____

ТАЛОН НА ГАРАНТИЙНЫЙ РЕМОНТ

№ _____

Дата приемки _____

Сервисный центр _____

Дата выдачи _____

Подпись клиента _____

Тел. и адрес клиента _____