



ДЕКО®

Ручной опрессовщик ДЕКО НТР02



ИНСТРУКЦИЯ ПО ЭКСПЛУАТАЦИИ

Пожалуйста, перед началом работы с инструментом прочитайте инструкцию по эксплуатации.

Технические характеристики

| | |
|---|-------------------------------|
| Предельное давление рабочей жидкости | 30 бар (кгс/см ²) |
| Рабочая жидкость | Вода, масло минеральное |
| Рабочая температура | 5 - 80 °С |
| Подача жидкости за один двойной ход рычага | 13 см ³ /дв |
| Емкость бака | 5 л |
| Усилие на приводном рычаге (максимальное) | 20 Н |
| Присоединительная резьба нагнетательного трубопровода | G 1/2" |

Назначение изделия

Ручной опрессовщик DEKO НТР02 предназначен для проведения гидравлических испытаний и опрессовки различных емкостей и систем трубопроводов, включая запорно-регулирующую арматуру, после выполнения монтажных и ремонтных работ. Насос может применяться в качестве гидропривода различных устройств (домкратов, гидроцилиндров, струбцин, не имеющих собственного привода).

Для точных гидравлических испытаний может применяться технический манометр с необходимым классом точности и пределом измерения давления (поставляется по дополнительному заказу).

Указание мер безопасности

1. К работе с насосом допускаются лица, изучившие правила обращения с насосом и прошедшие инструктаж по технике безопасности.
2. Следите за надежным креплением и исправностью нагнетательного трубопровода.
3. Не применяйте рычаг большей длины, чем приложенный к насосу.
4. Не работайте с насосом без манометра.
5. Контролируйте давление в нагнетательной трубопроводной линии по манометру и не поднимайте его выше указанного в паспорте
6. Не производите ремонтные работы при нахождении насоса и трубопроводной линии под давлением.

Устройство и принцип работы

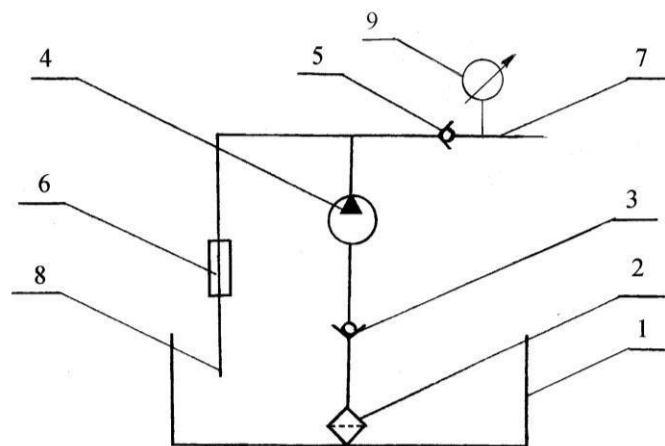
Ручной опрессовщик DEKO НТР02 состоит из бака 1, в верхней плоскости которого установлен насос 4, в корпусе насоса находится плунжер, который шарнирно соединен с приводным рычагом.

Насос снабжен всасывающим клапаном 3, нагнетательным клапаном 5 и дренажным вентилям 6 для сброса давления в системе. В нижнюю часть насоса ввернута трубка.

Принцип работы насоса заключается в том, что при качании приводного рычага плунжеру сообщается возвратно-поступательное движение.

Происходит всасывание рабочей жидкости из бака и подача на испытуемый объект по нагнетательному трубопроводу 7. Давление рабочей жидкости контролируется манометром 9.

Гидравлическая схема:



Подготовка к работе и порядок работы

1. Удалите из насоса заводскую консервационную смазку.
2. Наполните бак рабочей жидкостью.
3. Произведите пробные качания вхолостую (при открытом сбрасывающем вентиле), убедитесь в правильном взаимодействии сочленяемых частей и свободном перемещении плунжера.
4. Подсоедините нагнетательный трубопровод 7 к испытуемому объекту.
5. Произведите качание рычагом до достижения требуемого давления.
6. По окончании гидроиспытаний для сброса давления медленно откройте дренажный вентиль 6. При этом рабочая жидкость через дренажный шланг 8 будет поступать обратно в бак.

Техническое обслуживание

- Не допускайте загрязнение насоса и рабочей жидкости.
- Проверяйте и периодически очищайте заборный фильтр.
- После проведения работы на воде слейте воду, прокачайте вхолостую и затем закачайте в рабочую полость насоса минеральное масло.
- Работа насоса при температуре ниже 0°C не допускается.

Характерные неисправности и способы их устранения

| Неисправность | Причины | Способ устранения |
|---|--|---|
| При качании рычагом давление в системе не создается | Течь в соединениях Засорился заборный фильтр. | Подтянуть соединения Промыть сетку фильтра |
| При прекращении качания рычага падает давление | Неисправен нагнетательный клапан 5. | Подтянуть соединения Промыть сетку фильтра |

ГАРАНТИЙНОЕ ОБСЛУЖИВАНИЕ

* Примечание: Компания производитель оставляет за собой право на изменение конструкции и комплектации оборудования, не влияющие на его основные характеристики, без уведомления потребителя.

Гарантийный срок эксплуатации: 12 календарных месяцев начиная с момента продажи.

Гарантийные обязательства отражены в Гарантийном талоне, который является неотъемлемой частью изделия.

ВНИМАНИЕ! Не заполненный гарантийный талон – НЕДЕЙСТВИТЕЛЕН!

Перечень сервисных центров Вы можете посмотреть на сайте:

<https://z3k.ru/service/>

Перейти по ссылке можно отсканировав QR код:





ДЕКО®

ГАРАНТИЙНЫЙ ТАЛОН

www.zitrek.ru

№ _____

Наименование изделия и модель _____

Серийный номер _____

Дата продажи _____ Подпись продавца _____



м.п.

Сервисные центры:

Штамп торговой
организации

ВНИМАНИЕ! Не заполненный гарантийный талон – НЕДЕЙСТВИТЕЛЕН!

1. УСЛОВИЯ ГАРАНТИИ:

- 1.1** Гарантийные обязательства распространяются только на неисправности, выявленные в течение гарантийного срока и обусловленные производственными факторами.
- 1.2** Гарантийные обязательства имеют силу при наличии заполненного гарантийного талона. Гарантийный срок исчисляется от даты продажи техники, которая фиксируется в гарантийном талоне.
- 1.3** Гарантия покрывает стоимость замены дефектных частей, восстановление таких частей или получение эквивалентных частей, при условии правильной эксплуатации в соответствии с Руководством по эксплуатации. Дефектной частью (изделием) считается часть (изделие), в которой обнаружен заводской брак, существовавший на момент поставки (продажи) и выявленный в процессе эксплуатации.
- 1.4** Гарантийные обязательства не покрывают ущерб, нанесенный другому оборудованию, работающему в сопряжении с данным изделием.
- 1.5** Гарантия не покрывает запасные части или изделия, поврежденные во время транспортировки, установки или самостоятельного ремонта в процессе неправильного использования, перегрузки, недостаточной смазки, в результате невыполнения требований или ошибочной трактовки Руководства (инструкции) по эксплуатации, которые могли стать причиной или увеличили повреждение, если была изменена настройка, если изделие использовались в целях для которого оно не предназначено.
- 1.6** Гарантийные обязательства не покрывают ущерб вызванный действием непреодолимой силы (несчастный случай, пожар, наводнение, удар молнии и т.п.).
- 1.7** С момента отгрузки товара со склада продавца и перехода прав собственности от продавца к покупателю, все риски связанные с транспортировкой и перемещением отгруженных товаров в гарантийные обязательства не входят.
- 1.8** Покупатель доставляет изделие в ремонт самостоятельно и за свой счет, изделие должно быть в чистом виде.

2. ГАРАНТИЯ НЕ РАСПРОСТРАНЯЕТСЯ:

- 2.1** Гарантийные обязательства не распространяются на: принадлежности, расходные материалы, и запасные части, вышедшие из строя вследствие нормального износа в процессе эксплуатации оборудования, такие как: приводные ремни; резиновые амортизаторы и вибрационные узлы крепления; стартер ручной, муфта центробежная, транспортные колеса; топливные, масляные и воздушные фильтры; свечи зажигания, трос газа; затирочные лезвия и диски, гибкие валы, диски для резки швов, чашки шлифовальные, зубчатые резаки; на масла и ГСМ, а так же неисправности, возникшие в результате несвоевременного устранения других ранее обнаруженных неисправностей.
- 2.2** Владелец лишается права проведения бесплатного ремонта и дальнейшего гарантийного обслуживания данного изделия при наличии механических повреждений или несанкционированного ремонта, нарушении правил эксплуатации, несвоевременного проведения работ по техническому обслуживанию узлов и механизмов изделия, повреждений, возникших в результате продолжения эксплуатации оборудования при обнаружении недостатка масла и ГСМ.
- 2.3** Для техники имеющей в своем составе двигатель внутреннего сгорания, гарантийные обязательства не действуют в следующих случаях:
- отложений на клапанах, загрязнения элементов топливной системы, обнаружения следов применения некачественного или несоответствующего топлива, масла и смазок, указанных в Руководстве по эксплуатации.
 - наличия задиров, трещин в трущихся парах двигателя и любых поломок, вызванных перегревами двигателя, неисправности, повлекшие механические деформации по вине Потребителя.
 - применения неоригинальных запасных частей при ремонте или обслуживании.
 - любых изменений в конструкции изделия.
 - повреждения узлов и/или деталей вследствие несоблюдения правил транспортировки и/или хранения.
- 2.4** Сервисный центр не несет ответственности, ни за какой ущерб или упущенную выгоду в результате дефекта (брака) оборудования.

ГАРАНТИЙНЫЙ СРОК ЭКСПЛУАТАЦИИ:

12 календарных месяцев или 1000 моточасов наработки (в зависимости от того, что наступит раньше) начиная с момента продажи.

Товар получен в исправном состоянии, без повреждений, в полной комплектности, проверен в моём присутствии.

Претензий к качеству товара, комплектации, упаковке, внешнему виду – НЕ ИМЕЮ.

С условиями гарантийного обслуживания ознакомлен и согласен. Подпись покупателя _____

ТАЛОН НА ГАРАНТИЙНЫЙ РЕМОНТ

№ _____
Дата приемки _____
Сервисный центр _____
Дата выдачи _____
Подпись клиента _____
Тел. и адрес клиента _____

ТАЛОН НА ГАРАНТИЙНЫЙ РЕМОНТ

№ _____
Дата приемки _____
Сервисный центр _____
Дата выдачи _____
Подпись клиента _____
Тел. и адрес клиента _____